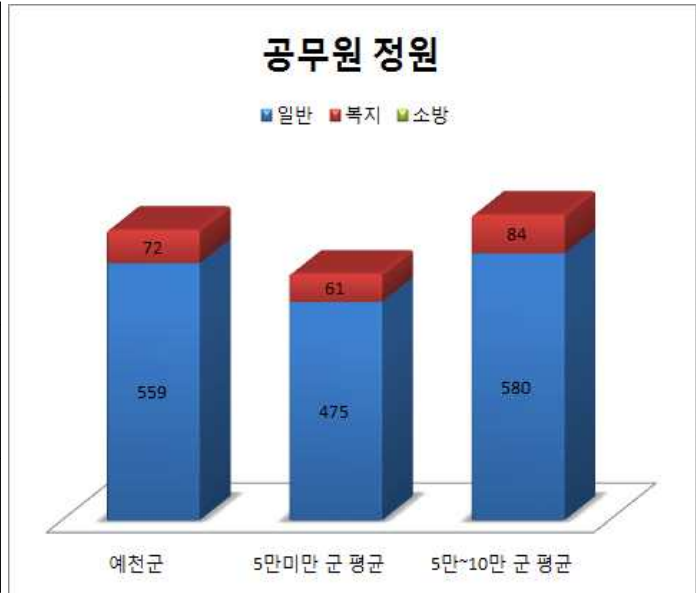


# 예천군 지표별 조직정보

## ① 예천군 공무원 정원

지자체 유형별	공무원 정원			
	총원	일반	복지	소방
예천군	631	559	72	
① 5만미만 군 평균	536	475	61	
② 5만~10만 군 평균	663	580	84	

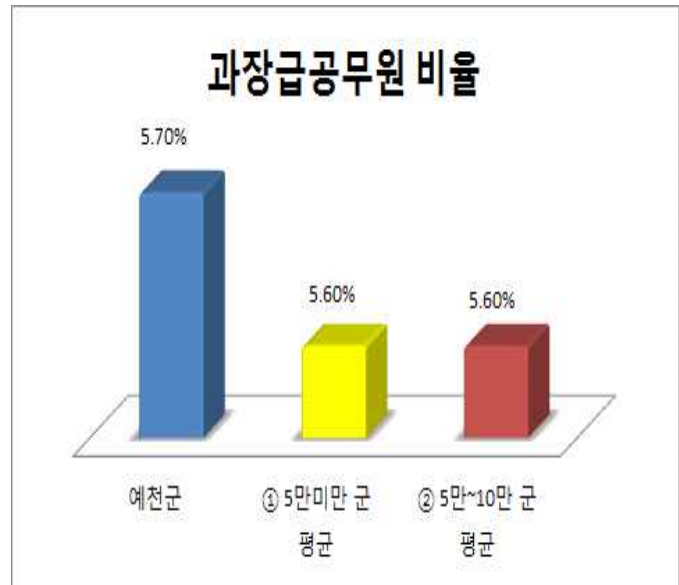


### ☞ 비교 지자체 현황

- ① 5만 미만 군(46개) : 웅진, 연천, 횡성, 영원, 평창, 정선, 철원, 화천, 양구, 인제, 고성, 양양, 보은, 증평, 괴산, 단양, 청양, 진안, 무주, 장수, 임실, 순창, 담양, 곡성, 구례, 보성, 장흥, 강진, 함평, 장성, 진도, 신안, 군위, 청송, 영양, 영덕, 청도, 고령, 성주, **예천**, 봉화, 울릉, 의령, 남해, 산청, 함양
- ② 인구 5만~10만 군(30개) : 강화, 가평, 홍천, 옥천, 영동, 진천, 음성, 금산, 부여, 서천, 홍성, 예산, 태안, 완주, 고창, 부안, 고흥, 화순, 해남, 영암, 무안, 영광, 완도, 의성, 울진, 함안, 창녕, 고성, 하동, 거창

## ② 과장급 이상 상위직 비율

지자체 유형별	과장급 이상 비율		
	총원	과장급	비율
예천군	631	36	5.7%
① 5만미만 군 평균	550	31	5.6%
② 5만~10만 군 평균	663	37	5.6%

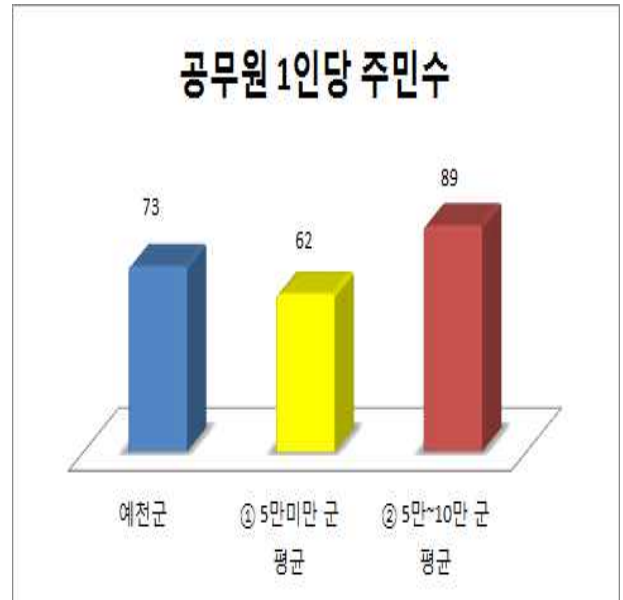


### ☞ 비교 지자체 현황

- ① 5만 미 만 군 (46개) : 웅진, 연천, 횡성, 영원, 평창, 정선, 철원, 화천, 양구, 인제, 고성, 양양, 보은, 증평, 괴산, 단양, 청양, 진안, 무주, 장수, 임실, 순창, 담양, 곡성, 구례, 보성, 장흥, 강진, 함평, 장성, 진도, 신안, 군위, 청송, 영양, 영덕, 청도, 고령, 성주, **예천**, 봉화, 울릉, 의령, 남해, 산청, 함양
- ② 인구 5만~10만 군(30개) : 강화, 가평, 홍천, 옥천, 영동, 진천, 음성, 금산, 부여, 서천, 홍성, 예산, 태안, 완주, 고창, 부안, 고흥, 화순, 해남, 영암, 무안, 영광, 완도, 의성, 울진, 함안, 창녕, 고성, 하동, 거창

### ③ 공무원 1인당 주민수

지자체 유형별	공무원 1인당 주민수		
	주민수	공무원수	1인당 주민수
예천군	46,166	631	73
① 5만미만 군 평균	34,456	550	62
② 5만~10만 군 평균	58,886	663	89

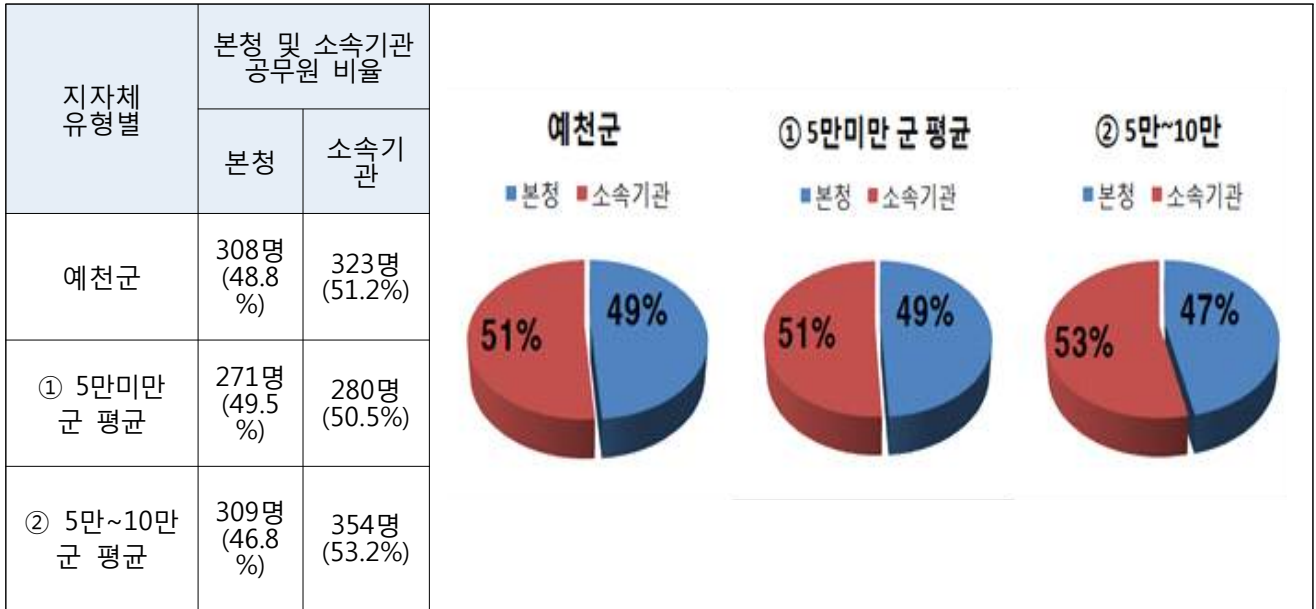


#### ☞ 비교 지자체 현황

- ① 5만 미 만 군 (46개) : 웅진, 연천, 횡성, 영원, 평창, 정선, 철원, 화천, 양구, 인제, 고성, 양양, 보은, 증평, 괴산, 단양, 청양, 진안, 무주, 장수, 임실, 순창, 담양, 곡성, 구례, 보성, 장흥, 강진, 함평, 장성, 진도, 신안, 군위, 청송, 영양, 영덕, 청도, 고령, 성주, **예천**, 봉화, 울릉, 의령, 남해, 산청, 함양
- ② 인구 5만~10만 군(30개) : 강화, 가평, 홍천, 옥천, 영동, 진천, 음성, 금산, 부여, 서천, 홍성, 예산, 태안, 완주, 고창, 부안, 고흥, 화순, 해남, 영암, 무안, 영광, 완도, 의성, 울진, 함안, 창녕, 고성, 하동, 거창

#### ④ 본청 및 소속기관 공무원 비율

##### ▶ 본청 - 소속기관 정원 비율

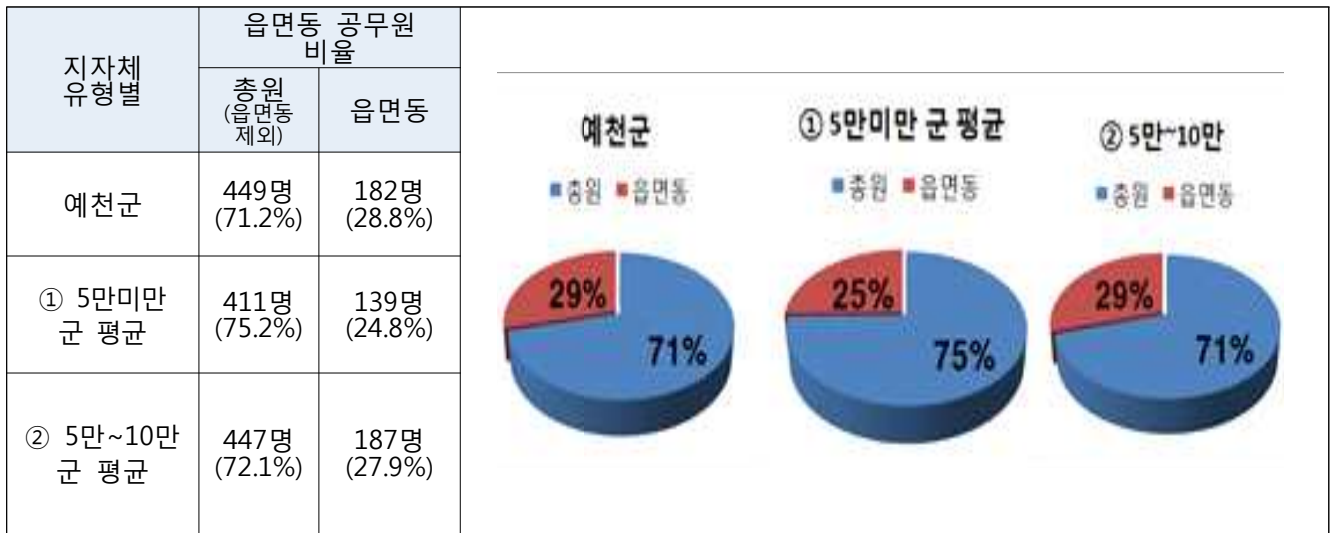


##### ☞ 비교 지자체 현황

① 5만 미 만 군 (46개) : 옹진, 연천, 횡성, 영원, 평창, 정선, 철원, 화천, 양구, 인제, 고성, 양양, 보은, 증평, 괴산, 단양, 청양, 진안, 무주, 장수, 임실, 순창, 담양, 곡성, 구례, 보성, 장흥, 강진, 함평, 장성, 진도, 신안, 군위, 청송, 영양, 영덕, 청도, 고령, 성주, **예천**, 봉화, 울릉, 의령, 남해, 산청, 함양

② 인구 5만~10만 군(30개) : 강화, 가평, 홍천, 옥천, 영동, 진천, 음성, 금산, 부여, 서천, 홍성, 예산, 태안, 완주, 고창, 부안, 고흥, 화순, 해남, 영암, 무안, 영광, 완도, 의성, 울진, 함안, 창녕, 고성, 하동, 거창

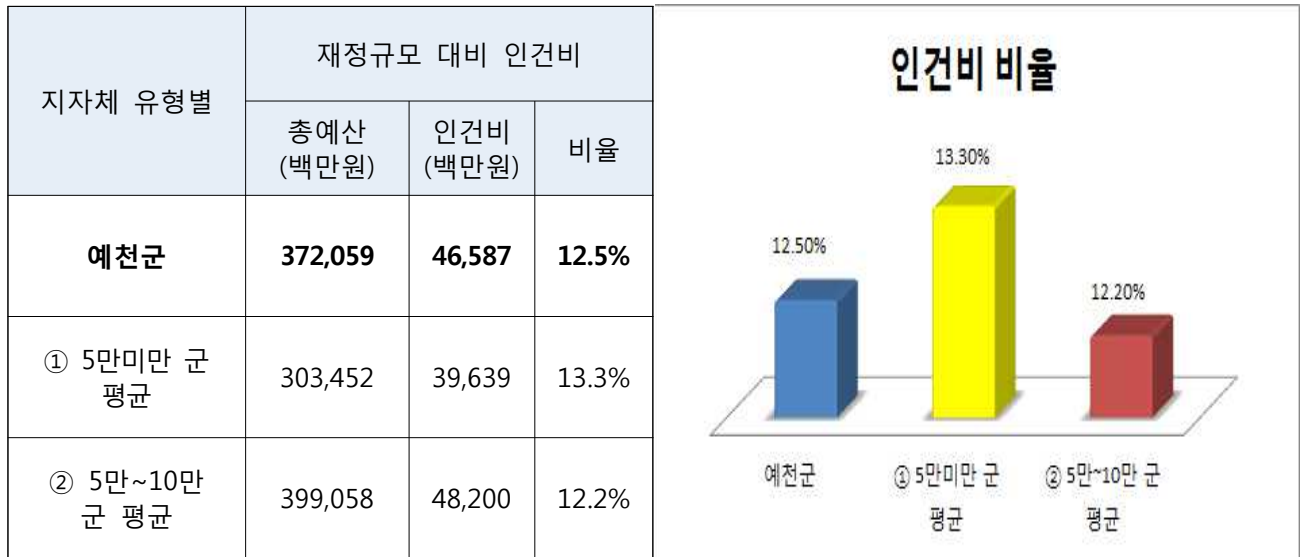
▶ 시군구 - 읍면동 정원 비율



☞ 비교 지자체 현황

- ① 5만 미 만 군 (46개) : 웅진, 연천, 횡성, 영원, 평창, 정선, 철원, 화천, 양구, 인제, 고성, 양양, 보은, 증평, 괴산, 단양, 청양, 진안, 무주, 장수, 임실, 순창, 담양, 곡성, 구례, 보성, 장흥, 강진, 함평, 장성, 진도, 신안, 군위, 청송, 영양, 영덕, 청도, 고령, 성주, **예천**, 봉화, 울릉, 의령, 남해, 산청, 함양
  
- ② 인구 5만~10만 군(30개) : 강화, 가평, 홍천, 옥천, 영동, 진천, 음성, 금산, 부여, 서천, 홍성, 예산, 태안, 완주, 고창, 부안, 고흥, 화순, 해남, 영암, 무안, 영광, 완도, 의성, 울진, 함안, 창녕, 고성, 하동, 거창

## ⑤ 재정규모 대비 인건비 운영 비율



### ☞ 비교 지자체 현황

- ① 5만 미 만 군 (46개) : 웅진, 연천, 횡성, 영원, 평창, 정선, 철원, 화천, 양구, 인제, 고성, 양양, 보은, 증평, 괴산, 단양, 청양, 진안, 무주, 장수, 임실, 순창, 담양, 곡성, 구례, 보성, 장흥, 강진, 함평, 장성, 진도, 신안, 군위, 청송, 영양, 영덕, 청도, 고령, 성주, **예천**, 봉화, 울릉, 의령, 남해, 산청, 함양
- ② 인구 5만~10만 군(30개) : 강화, 가평, 홍천, 옥천, 영동, 진천, 음성, 금산, 부여, 서천, 홍성, 예산, 태안, 완주, 고창, 부안, 고흥, 화순, 해남, 영암, 무안, 영광, 완도, 의성, 울진, 함안, 창녕, 고성, 하동, 거창